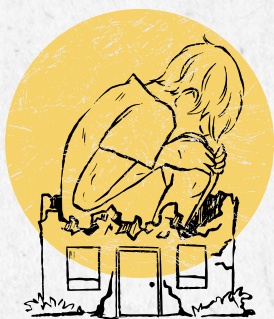


Principes de la psychothérapie

Optional course

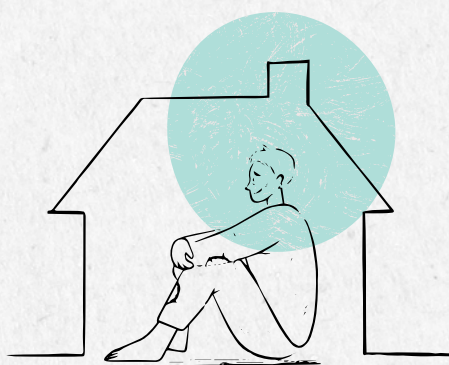


Structure et évaluation

Structure classique : cours + travaux pratiques. **7 heures de cours et 7 heures** de travaux pratiques, chacune d'une durée d'une heure.

Évaluation sous forme de colloque et de portfolio.

Discipline coordonnée par le Département de Psychologie, UMFT



Thématique du cours

- Historique. Psychothérapie vs somatothérapie
- La thérapie cognitivo-comportementale
- Interventions psychothérapeutiques en oncologie
- Intervention psychologique en cas de trauma
- Interventions psychothérapeutiques et psychosociales dans la gestion du stress



Thématique des travaux pratiques.

- Psychoéducation et prévention Conseil psychologique Développement personnel et connaissance de soi
- Techniques de relaxation.
- Psychothérapie pour enfants et adolescents
- Interventions individuelles et de groupe dans les addictions
- Le rôle et les avantages du soutien social